



Infos SAS SODIAM

Le journal de votre Concessionnaire Renault
à Mont de Marsan



Jean-Marie BOURDY
Chef des ventes

Jean-Luc BARREAU
Commercial

Patrick REMAZELLES
Commercial

Frédérique GIOVARELLI
Commercial

Pascal LACAZE
Commercial

Yohann GOASDOUE
Commercial

Jean-François PLAINO
Commercial

Aurélien PARIS
Commercial

Hong Long THUONG
Commercial

Notre NOUVEAU Site Internet

Retrouvez toutes les informations

sur www.groupe-dargelos.com



PORTES OUVERTES ET JEU DE LA CLÉ RENAULT DU 11 AU 15 MARS 2010⁽¹⁾



8 "NOUVELLE RENAULT CLIO"
et des milliers d'autres cadeaux à gagner⁽²⁾



SANS DOUTE LES PORTES OUVERTES LES PLUS ATTRAYANTES DU MOMENT

(1) Ouverture exceptionnelle: dimanche 14 mars (sous autorisation préfectorale). (2) Nouvelle Renault Clio Access 3 portes 1.2 16v 65 cv³, valeur unitaire: 10 490 € TTC, prix tarif de 11 800,04 € au 16/02/2010, consommation mixte (l/100 km): 5,5, émissions CO₂ (g/km): 155, 100 000 kms sport Renault Rugby, valeur commerciale unitaire: 45 € TTC, Grand jeu national gratuit, sans obligation d'achat. Le règlement complet est déposé chez Maître Agnès Thibault, Huissier de Justice, 34 rue de Verdun - 92150 Suresnes, et peut être consulté chez les Concessionnaires, Agents participants et dans les 10 clubs Renault. Renault et Clio sont des marques de Renault.



SANS DOUTE LES OFFRES LES PLUS ATTRAYANTES DU MOMENT

9 199 €⁽¹⁾
NOUVELLE CLIO
PÉPITE 3 PORTES
SOUS CONDITION DE REPRISE



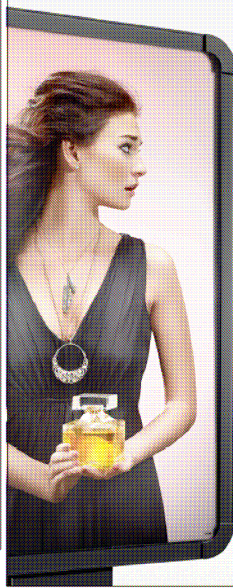
10 199 €⁽²⁾
MODUS PÉPITE
SOUS CONDITION DE REPRISE

11 999 €⁽³⁾
KANGOO PÉPITE dCi
SOUS CONDITION DE REPRISE



SANS DOUTE L'OFFRE LA PLUS ATTRAYANTE DU MOMENT

15 490 €⁽⁴⁾
MÉGANE BERLINE dCi
500 € DE BONUS ÉCOLOGIQUE DÉDUITS
SOUS CONDITION DE REPRISE



(1) Prix conseillé pour une Nouvelle Clio Pépite 3 portes 1.2 16v 65 cv³ neuve incluant la prime à la casse Renault de 1 000 € sous condition de reprise d'un véhicule âgé de 8 à 10 ans destiné à la casse, par rapport au prix conseillé de 10 199 € au 16/02/2010 et dans la limite de 500 véhicules disponibles. Consommation mixte (l/100 km): 5,5. Émissions CO₂ (g/km): 155. (2) Prix conseillé pour un Modus Pépite 1.2 16v 65 cv³ neuve incluant la prime à la casse Renault de 1 000 € sous condition de reprise d'un véhicule âgé de 8 à 10 ans destiné à la casse, par rapport au prix conseillé de 11 199 € au 16/02/2010 et dans la limite de 500 véhicules disponibles. Consommation mixte (l/100 km): 5,5. Émissions CO₂ (g/km): 156. (3) Prix conseillé pour un Kangoo Pépite dCi 1.9 cc³ neuve incluant la prime à la casse Renault de 1 000 € sous condition de reprise d'un véhicule âgé de 8 à 10 ans destiné à la casse, par rapport au prix conseillé de 11 299 € au 16/02/2010 et dans la limite de 500 véhicules disponibles. Consommation mixte (l/100 km): 5,1. Émissions CO₂ (g/km): 125. (4) Offre non cumulable, réservée aux particuliers et valable jusqu'au 31/03/2010 dans le réseau Renault participant.



Renault 



Le 4x4 de Dacia en avant-première

La gamme Dacia commence progressivement à s'étoffer. Après la Sandero, elle s'apprête à accueillir son premier 4x4. Et cette fois, il s'agira d'un modèle à part entière, et non d'une berline surélevée façon Sandero Stepway. Côté technique, le 4x4 Dacia reprendra les trains roulants et la transmission du Qashqai. Comme sa matrice, la Duster sera disponible en deux ou quatre roues motrices. Une autre première pour la marque : en option, la Duster sera équipée de l'anti-dérapiage ESP efficace équipement de sécurité.



Quant aux motorisations, elles seront partiellement communes avec sa cousine Nissan. En essence, la Dacia Duster recevra un 1.6 de 110 ch et un 2.0 de 140 ch. En diesel, elle se fiera au 1.9 dCi 130, mais devrait aussi adopter un inédit 1.6 de 110 ch. Voilà qui aidera à conserver un tarif serré. Comme ses sœurs Logan et Sandero, ce 4x4 devrait frapper fort dans ce domaine, avec un prix d'accès d'environ 15.000 €. De quoi susciter l'intérêt : 4.000 € moins cher que la Nissan Qashqai, et seulement 3.000 € plus cher que la Sandero Stepway, plus compacte et dépourvue de la transmission intégrale. Avec une longueur de 4,31 m et une largeur de 1,82 m, Dacia Duster affiche des dimensions compactes. Son gabarit lui permet d'évoluer aussi bien dans un environnement urbain qu'en utilisation offroad...

renault-rent.com
05 58 06 3000

LOUEZ TOUT RENAULT
PRÈS DE CHEZ VOUS.

Sur présentation de cette
publicité bénéficiez de 15% de
remise pour la location d'une
Renault Rent*

* Voir condition en affaire



LA FAÇON LA PLUS DIRECTE DE LOUER UNE RENAULT

RENAULT RENT MONT DE MARSAN

QUI MIEUX QUE RENAULT PEUT ENTREtenir VOTRE RENAULT ?

LES OFFRES
IMMANQUABLES

DU 1^{ER} AU 31 MARS 2010

JUSQU'À

-75€

SUR LE REMPLACEMENT
DES DISQUES ET PLAQUETTES
DE FREIN AVANT

RENAULT MINUTE
L'ENTRETIEN SANS RENDEZ-VOUS



Agenda
des sorties



FLUENCE
(en concession)



TWINGO
Gordini
(en concession)



DACIA Duster
(avril 2010)



MEGANE Coupé
Cabriolet
(juin 2010)



TWINGO Wind
cabriolet
(septembre 2010)

NOUVEAU MASTER : UNE EFFICACITÉ RENFORCÉE

UNE QUALITÉ PERÇUE EN NETTE AMÉLIORATION

- Design exprimant la robustesse et l'agilité
- Travail sur la qualité de finition

UNE OFFRE MIEUX ADAPTÉE AUX BESOINS DES PROFESSIONNELS

- Cabine pensée comme un véritable espace de travail
- Consommation au meilleur niveau du segment
- Offre Propulsion complète conçue sur la même plateforme que la Traction



Le journal de votre Concessionnaire RENAULT
SAS SODIAM - 935 Avenue du Maréchal Juin - 40000 Mont de Marsan
Tel 05 58 46 60 00 - Fax 05 58 46 60 18
www.groupe-dargelos.com

